

セラ挿木苗 植栽後の発根状況



新開発のセラ挿木苗ですので、植栽後の根の発達のご心配は理解できます。
しかし、そのような心配は不要です。
植栽後の根はセラミックから溢れ出て、どんどん発達します。

セラ挿木苗事業部

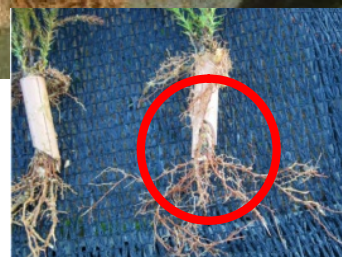
〒536-0008 大阪市城東区関目5-18-14
TEL(06)6930-6060 FAX(06)6930-1652
担当:奥村 雅人 okumura@cerasasaki.jp

植栽後、根はセラミックから溢れ出る

写真 「植栽後数ヶ月でセラミックから根が溢れ出たスギ苗木」



植栽後の根の成長は心配不要



セラミックも割れる

結論	植栽後、根はセラミックから溢れ出て成長する
----	-----------------------